

RAEE LAB

ALLA SCOPERTA DEI RIFIUTI ELETTRONICI



PROGETTO DI EDUCAZIONE AMBIENTALE
A.S. 2020/2021

Cosa sono i RAEE?

I **RAEE**: i **Rifiuti di Apparecchiature Elettriche ed Elettroniche**, sono una tipologia di rifiuto in costante aumento, visto il consistente utilizzo della tecnologia nella vita quotidiana e la loro sempre più precoce obsolescenza.

Ogni Italiano produce in media 14,7 kg di RAEE all'anno, di questi, **solo 4 kg ad abitante viene correttamente avviato a recupero**. Un dato che può essere sicuramente migliorato attraverso una maggiore conoscenza sulla raccolta ed il riciclo di questa particolare tipologia di rifiuto.

I RAEE contengono al loro interno componenti molto preziosi e materiali riciclabili, ma allo stesso tempo, presentano anche sostanze nocive ed altamente pericolose per l'ambiente. È per questo che l'obiettivo del progetto di quest'anno – promosso in collaborazione ad **ANCITEL Energia e Ambiente** sarà quello di sensibilizzare le nuove generazioni all'importanza di una corretta raccolta e di recupero dei rifiuti di apparecchiature elettriche ed elettroniche attraverso il **laboratorio interattivo "RAEE LAB"**.

Segui le avventure del nostro testimonial **Raeemondo** alla scoperta del **mondo dei RAEE!**



"RAEE LAB" LABORATORIO INTERATTIVO



L'attività proposta, si atterrà alle norme anti COVID del Ministero e sarà modulabile in base alle specifiche esigenze della scuola e del momento.

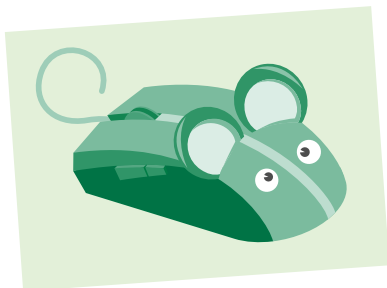
Il progetto prevede **un incontro on-line "RAEE LAB": laboratorio interattivo** alla scoperta del mondo dei **Rifiuti di Apparecchiature Elettriche ed Elettroniche**. Attraverso lo smontaggio di un apparecchio elettrico scopriremo in modo divertente cosa sono i RAEE, una visita virtuale ci guiderà dentro gli impianti di recupero per vedere come si riciclano.

LA FORMA ED I CONTENUTI DELL'INCONTRO ON-LINE VERRANNO DIVERSIFICATI IN BASE ALL'ORDINE ED IL GRADO SCOLASTICO.

"RAEE PICS" CONCORSO FOTOGRAFICO

Per interpretare in chiave creativa le nozioni apprese durante l'incontro, vi proponiamo **l'attività facoltativa "RAEE PICS"**: un **concorso fotografico** che vedrà vincitrici la/e foto che sapranno immortalare in modo originale il tema dei RAEE.

LE MIGLIORI FOTO VERRANNO PREMIATE!



Regolamento e Scadenze

- PER PARTECIPARE **INVIA IL MODULO D'ISCRIZIONE ENTRO IL 16/12/2020** VIA MAIL O WHATSAPP.
- IL PROGETTO È **RIVOLTO ALLE SCUOLE DI OGNI ORDINE E GRADO**, la forma ed i contenuti dell'incontro on-line verranno **diversificati in base all'ordine ed il grado scolastico**.
- Nel mese di dicembre/gennaio verrete ricontattati per concordare la data dell'incontro on-line.
- L'incontro on-line avrà la **DURATA DI 1 ORA** circa.
- **Indicare nel modulo d'iscrizione la piattaforma da utilizzare** per lo svolgimento dell'incontro on-line. **Siamo disponibili a venire incontro alle vostre esigenze**.
- Per coloro che parteciperanno al **concorso fotografico RAEE PICS** la/e foto realizzate dovranno essere inviate via mail o tramite WhatsApp **ENTRO IL 15/04/2021**. In sede di valutazione e premiazione finale, gli elaborati verranno distinti per ordine e grado scolastico.
- **L'attività seguirà le norme anti COVID del Ministero** e sarà modulabile in base alle specifiche esigenze della scuola e del momento.

Modulo d'iscrizione

Nome / Ordine / Grado Scuola

Comune di

Località

Indirizzo

Telefono Cellulare

Mail

Classe/i Numero Aluni

Insegnante Referente

Indicare la piattaforma che si preferisce utilizzare per lo svolgimento dell'incontro on-line

Zoom Google Meet Qualsiasi piattaforma Altro

Data Firma

RAEE LAB

ALLA SCOPERTA DEI RIFIUTI ELETTRONICI

—
RIFERIMENTI PER INFORMAZIONI
E INVIO MATERIALE
—

GSA srl Via dell'Acciaio, 7/b - 06134 Ponte Felcino (PG)

Laura Marconi 075 5743518

Cellulare e WhatsApp: 366 8221047

(numero attivo dal lunedì al venerdì 9.00 - 14.00 / 15.00 - 17.00)

Mail: scuole@gesenu.it